



Cylchlythyr Tyfu Canolbarth Cymru Mis Awst

Gwyliau hapus,

Rydym yn gobeithio eich bod wedi cael cyfle i gymryd rhywfaint o wyliau dros gyfnod yr haf – rydym wedi, ac yn awr rydym wedi cael ein hadnewyddu ac mae gennym rifyn swmpus i'w rannu gyda chi.

Mae cymhlethdod y galw am ynni yn golygu nad oes ateb 'siop un stop' na glasbrint; mae angen amrywiaeth o wahanol gamau gweithredu, polisïau a mentrau datgarboneiddio i gyrraedd nodau sero net felly ein prif ffocws y mis hwn yw [Ynni](#) (Cliciwch ar y gair Ynni i gael ei gyfeirio at ein tudalen newydd ar y pwnc ar ein gwefan!):

- Rydym yn archwilio beth mae Cynllunio Ynni Ardal Leol yn ei olygu i Ganolbarth Cymru
- 'Beth ydi'r cyfleoedd a'r heriau i fusnesau yng Nghanolbarth Cymru?' – dweud eich dweud yn ein harolwg hollbwysig ar Sero Net
- Cwrdd â'r Tîm – darganfyddwch ychydig mwy gan Dr Gemma Delafield ar ei rôl fel Arweinydd Ynni Rhanbarthol
- Rydym hefyd yn cyfeirio at nifer o fentrau, rhaglenni hyfforddi a hybiau gwybodaeth sy'n gysylltiedig ag arbed ynni sydd ar gael ar hyn o bryd i sefydliadau sydd am ddechrau gwneud gwahaniaeth.

Yn y rhifyn hwn rydym hefyd yn rhannu fideos ar Fargen Twf Canolbarth Cymru a'r Bartneriaeth Sgiliau Rhanbarthol, cyfle cyffrous i ymuno â thîm GMW, ac arolwg Partneriaeth Sgiliau Rhanbarthol (oes, mae gennym **ddau** arolwg gwahanol yn rhedeg ar hyn o bryd - yr un mor bwysig wrth gael adborth a mewnwleidiad gwerthfawr gan fusnesau'r rhanbarth - cymerwch yr amser i gyflawni'r ddau.)

Helpu i dyfu cyfle yng Nghanolbarth Cymru,

Tîm Tyfu Canolbarth Cymru

* Peidiwch ag anghofio, os yw eich sefydliad yn rhan o Tyfu Canolbarth Cymru, cysylltwch â ni i rannu eich newyddion!

Cynnwys:

- Cynlluniau Ynni Ardal Leol
- Arolwg Sero Net - Galw pob busnes!
- Cwrdd â'r Tîm - Dr Gemma Delafield, Arweinydd Ynni Rhanbarthol
- Hwb Hinsawdd Busnes y DU - dewch o hyd i gyngor ar arbed ynni a sero net ar gyfer busnesau bach a chanolig
- Bargaen Twf Canolbarth Cymru - fideo
- Cyfle am swydd â Bargaen Twf Canolbarth Cymru
- Partneriaeth Sgiliau Rhanbarthol - fideo
- Arolwg Partneriaeth Sgiliau Rhanbarthol

Cynlluniau Ynni Ardal Leol



[Mae Energy Systems Catapult](#) ac [Afallen](#) wedi cael eu comisiynu i greu Cynlluniau Ynni Ardal Leol (LAEPs) ar gyfer Ceredigion a Phowys. Bydd y cynlluniau hyn yn paratoi'r ffordd ar gyfer galluogi cymryd camau lleol effeithiol a fydd yn cyfrannu at y 2050 net zero allyriadau target.

Beth yw Cynllun Ynni Ardal Leol?

[Mae Cynllunio Ynni Ardal Leol](#) yn ddull sy'n cael ei yrru gan ddata sy'n ceisio gwella ein dealltwriaeth o sut mae ardal leol yn debygol o ddatgarboneiddio ei sector ynni. Mae modelu Cynllunio Ynni Ardal Leol yn cynnwys popeth o gyflenwad ynni a'r galw i drafnidiaeth, adeiladau a diwydiant. Mae'r cynlluniau lleol yn cael eu cynllunio ar hyn o bryd mewn cydweithrediad â rhanddeiliaid o bob rhan o Ganolbarth Cymru.

Bydd allbynnau'r Cynlluniau Ynni Ardal Leol yn gynllun gofodol a fydd yn nodi: *beth* yw'r atebion, *lle* y dylid eu defnyddio, *faint* y byddant yn ei gostio, *pryd* y dylid eu dilyn a *chan* bwy.

Mae'r atebion yn debygol o fod yn gyfuniad o:

- Buddsoddiad seilwaith grid
- Technolegau carbon isel (e.e. cynhyrchu trydan adnewyddadwy, pypiau gwres, cerbydau trydan)
- Datrysiadau sy'n lleihau'r galw am ynni (e.e. mesurau effeithlonrwydd ynni, teithio llesol)

Pam mae'r Cynlluniau Ynni Ardal Leol yn bwysig?

Er bod camau'n cael eu cymryd i drosglwyddo i allyriadau sero-net yng Nghanolbarth Cymru (e.e. datgarboneiddio adeiladau cyhoeddus, cyflwyno pwyntiau gwefru cerbydau trydan), mae angen i gyflymder y newid gynyddu'n sylweddol.

Bydd Cynlluniau Ynni Ardal Leol yn helpu i nodi lle gall rhanddeiliaid yng Nghanolbarth Cymru ddod ynghyd i weithio tuag at drosglwyddo i systemau ynni carbon isel, teg a chyfartal lle gellir creu a chynnal buddionyn ein rhanbarth. Bydd y gwaith hwn yn ategu gwaith ynni rhanbarthol ehangach sydd ar y gweill sydd, yn rhannol, yn llywio [polisi ynni Llywodraeth Cymru](#).

Mae Llywodraethu Cymru wedi ymrwymo i raglen fawr o gyflwyno [Cynlluniau Ynni Ardal Leol](#), fel y bydd gan bob rhan o Gymru gynllun. Gwylwch y fideo canlynol gan Lywodraeth Cymru sydd yn esbonio Cynlluniau Ynni Ardal Leol yng Nghymru (Cliciwch ar y ddelwedd isod i gael eich cyfeirio at fideo YouTube): <https://youtu.be/kUGUMZzrfI4>



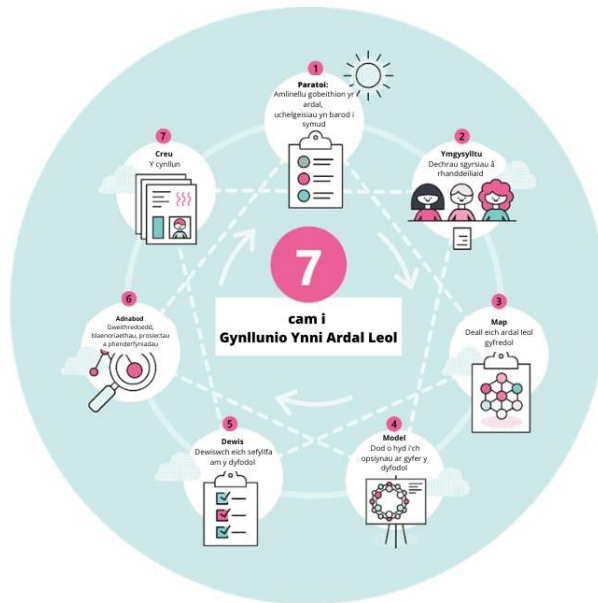
1 - [Cynllunio Ynni Ardal Leol yng Nghymru](#)

Ym mha gam mae Cynlluniau Ynni Ardal Leol Ceredigion a Phowys?

Mae *Energy Systems Catapult* wedi nodi proses 7-cam i'r Cynlluniau Ynni Ardal Leol (dangosir yn ffigur isod). Mae Ceredigion a Phowys ill dau yng Nghyfnod 4 - Dewisiadau Modelu ar gyfer y Dyfodol.

Mae ymgysylltiad cychwynnol rhanddeiliaid a mapio'r system bresennol wedi'u cwblhau; disgwylir i allbynnau modelu fod ar gael yr hydref hwn.

Bydd pob awdurdod lleol yng Nghymru yn cyhoeddi eu Cynlluniau Ynni Ardal Leol erbyn mis Mawrth 2024, yna bydd y rhain yn cael eu graddio i greu Cynllun Ynni Cenedlaethol i Gymru, gan fapio'r galw am ynni a'r cyflenwad yn y dyfodol ar gyfer pob rhan o Gymru.



2 - 7 cam i Gynllunio Ynni Ardal Leol (Energy Systems Catapult)

Arolwg Sero Net - Galw pob busnes!

Beth yw'r cyfleoedd a'r heriau i fusnesau yng Nghanolbarth Cymru?



Sero Net

Beth yw'r cyfleoedd a'r heriau ar gyfer busnesau yng nghanolbarth Cymru?

Rydym am glywed eich barn

Trwy ymateb i'n harolwg, bydd eich ymatebion yn helpu i:

- Lywio galwadau yn y dyfodol am gyllid
- Darparu tystiolaeth ar gyfer buddsoddi yn y grid
- Ein cynorthwyo ni i'ch cynorthwyo chi

Dyddiad cau'r arolwg: 20 Medi 2023



Rydym wedi cynnal arolwg i ddeall:

(a) y cyfleoedd a'r heriau sy'n wynebu busnesau ledled Canolbarth Cymru i leihau eu hallyriadau nwyon tŷ gwydr, a

(b) sut y gellir cefnogi busnesau ar y daith i sero net.

Drwy gwblhau'r arolwg hwn, bydd busnesau yn:

- Llywio datblygiad galwadau cyllido yn y dyfodol
- Helpu ni i ddatblygu'r sylfaen dystiolaeth i amlygu'r angen am fuddsoddiad grid yng Nghanolbarth Cymru
- Llywio datblygiad gweithdy Clwstwr Busnes yn y dyfodol ar ddatgarboneiddio ac ynni
- Cefnogi cyflwyno Strategaeth Ynni a Chynllun Gweithredu Ynni Canolbarth Cymru

Rydym yn eich annog i gwblhau'r arolwg na ddylai gymryd mwy na 5-10 munud i'w gwblhau. Gellir cwblhau arolygon yn ddiennw; ni fydd data adnabyddadwy yn cael ei rannu y tu allan i Awdurdodau Lleol Ceredigion a Phowys.

Cliciwch ar y ddolen i gwblhau'r arolwg (Cliciwch ar y botwm ar ochr dde uchaf y ffurflen i ddewis Cymraeg): <https://forms.office.com/e/Mk4Siptgxi>

Bydd yr arolwg yn cau ar 20 Medi 2023.

Cwrdd â'r Tîm

Dr Gemma Delafield, Arweinydd Ynni Rhanbarthol

Pryd wnaethoch chi ddechrau gyda'r tîm?

Ymunais â thîm Tyfu Canolbarth Cymru ddiwedd mis Mawrth ac rwy'n mwynhau gweithio ar brosiect a all wneud gwahaniaeth i'r rhanbarth lle rwy'n byw.

Cyn y swydd hon, roeddwn i'n gweithio ym maes addysg uwch. Cwblheais fy noethuriaeth yn 2021 ac yna gweithiais fel Cydymaith Ymchwil Ôl-ddoethurol ym Mhrifysgol Caerwysg a Phrifysgol Southampton. Roedd fy ymchwil yn canolbwyntio ar bennu'r lleoliadau cost lleiaf ar gyfer technolegau ynni adnewyddadwy newydd gan ystyried yr effaith ar wahanol wasanaethau ecosystem (e.e. dal a storio carbon, ansawdd dŵr, peillio).

A allwch ddweud mwy wrthym am eich rôl?

Rwy'n darparu cyngor technegol a strategol i Gyngor Sir Ceredigion a Phowys, a rhanddeiliaid allanol, ar sut y gallai Canolbarth Cymru leihau'r allyriadau nwyon tŷ gwydr sy'n gysylltiedig â'i system ynni. Mae hyn yn cynnwys popeth o gynyddu cynhyrchu trydan adnewyddadwy yn y rhanbarth, i archwilio ffyrdd o ddatgarboneiddio gwres, porthladd traws a diwydiant.

Beth yw eich blaenoriaethau presennol?

Rwy'n cefnogi datblygiad y [Cynlluniau Ynni Ardal Leol](#) yng Ngheredigion a Powys sydd i fod i gael eu cyhoeddi ym mis Mawrth 2024. Mae'r cynlluniau hyn yn cael eu datblygu ar y cyd â gwahanol rhanddeiliaid a byddant yn tynnu sylw at lwybrau posibl at drosglwyddo i sero net.

Yn gysylltiedig â'r Cynlluniau Ynni Ardal Leol a chyflawni [Strategaeth Ynni Canolbarth Cymru](#), fy nhair blaenoriaeth allweddol yw deall:

- Pa fuddsoddiad strategol sy'n cael ei ddileu i leddfu cyfyngiadau grid trydan
- Y rôl y gallai [Systemau Ynni Lleol Smart](#) ei chwarae (e.e. cysylltu asedau ynni at ei gilydd i ddarparu gwasanaethau hyblygrwydd)
- Y rhwystrau tuag at ddatgarboneiddio allyriadau diwydiannol

Pa ddatblygiadau ydych chi wedi'u gweld dros y blynyddoedd?

Mae systemau ynni ar draws y byd yn cael eu trawsnewid yn sylweddol. Mae costau gwynt a solar wedi gostwng, nhw bellach yw'r mathau rhataf o gynhyrchu trydan ([IEA, 2022](#)). Mae'r ymchwil yn glir, bydd buddsoddi mewn ynni adnewyddadwy yn helpu i gynyddu diogelwch ynni, lleihau costau ynni, ac yn helpu i fynd i'r afael â newid yn yr hinsawdd ([CCC, 2023](#)).

Mae gan Gymru dargedau i gynhyrchu 70% o'i defnydd trydan o ynni adnewyddadwy erbyn 2030 ac i 1GW o gapasiti trydan adnewyddadwy fod yn eiddo lleol. Yn y blynyddoedd i ddod, rwy'n credu y gallai Canolbarth Cymru chwarae rhan ganolog wrth helpu i gyflawni yn erbyn y targedau hyn tra'n darparu buddion cymdeithasol ac economaidd yn lleol. Gallai cydlynu rhanbarthol gael ei arddangos yn ganolog gan ymgynghoriad diweddar Ofgem ar greu cynllunwyr systemau rhanbarthol i gydlynu datblygiad cynlluniau ynni lleol ar draws Prydain.



3 - Gemma yn dal ei thesis PhD

Beth oedd eich cyflawniad mwyaf?

Gorffen fy PhD yn ystod COVID yw fy nghyflawniad mwyaf hyd yma o safbwynt personol a phroffesiynol. Rwyf mor gyffrous fy mod i bellach yn gweithio yn y maes hwn o fewn llywodraeth leol ac yn gallu cymhwyso fy ngwybodaeth a'm sgiliau i drawsnewidiad ynni yng Nghanolbarth Cymru.



4 - Gemma yn archwilio'r Wyddfa

Un gair sy'n crynhoi Tîm Tyfu Canolbarth Cymru:

Angerddol.

Mae mor hyfryd cael ein hamgylchynu gan dîm mor ymroddedig a brwdfrydig, mae pawb yn gweithio mor galed i helpu i ddarparu buddion i'r rhanbarth. Rwyf wedi setlo i mewn i'm rôl yn rhwydd dros y misoedd diwethaf ac mae tîm Tyfu Canolbarth Cymru wedi chwarae rhan fawr yn hynny o beth.

Hwb Hinsawdd Busnes y DU

Dewch o hyd i gyngor ar arbed ynni a sero net ar gyfer busnesau bach a chanolig
Lansiwyd Hwb Hinsawdd Busnes newydd yn y DU, gyda'r nod o gefnogi 5.5 miliwn o fusnesau bach a chanolig (BbaCh) i leihau costau ynni ac allyriadau fel rhan o'u trawsnewidiad sero-net.

Mae Hwb Hinsawdd Busnes y DU yn gydweithrediad rhwng Llywodraeth y DU, busnesau a grwpiau busnes ledled y DU. Yr Hyb yw partner y DU ar Hwb Hinsawdd BBaCh, y fenter fyd-eang sy'n grymuso busnesau bach a chanolig i gymryd camau yn yr hinsawdd.

Ewch i Hwb Hinsawdd Busnes y DU am fwy o wybodaeth: <https://businessclimatehub.uk>

Bargen Twf Canolbarth Cymru

Mae'r ffilm isod yn tynnu sylw at y rhaglenni a'r prosiectau sy'n cael eu cefnogi gan Fargen Twf Canolbarth Cymru (cliciwch ar y ddelwedd i'w cyfeirio at sianel YouTube Tyfu Canolbarth Cymru):



5 - <https://youtu.be/tpzsNfYUlii?feature=shared>

Rydym yn recriwtio!

Rydym yn awyddus i benodi Rheolwr Prosiectau a Pherfformiad y Fargen Twf Canolbarth Cymru i ymuno â'n Swyddfa Rheoli Portffolio.



GWNEWCH GAIS NAWR

NI'N RECRIWTIO

**RHEOLWR PROSIECTAU A PHERFFORMIAD
Y FARGEN TWF CANOLBARTH CYMRU**

➤ Llawn amser ➤ £41,496 - £43,516 y flwyddyn

Mae hwn yn gyfle gwych i ymuno â thîm llawn cymhelliant a brwdfrydig sy'n cyflwyno Portffolio o waith trawsnewidiol i Ganolbarth Cymru. I'r unigolyn cywir, bydd yn darparu profiad ac amlygiad sylweddol ar gyfer datblygu gyrfa.

Rydym yn cynnig amrywiaeth o fuddion: gweithio hyblyg (gan gynnwys lleoliad), cyfleoedd am hyfforddiant, cynllun pensiwn deniadol, yn ogystal â'r cyfle i weithio mewn lleoliad gwledig gwych.



Mae hon yn rôl hanfodol wrth helpu i ddarparu cefnogaeth i'r 9 Prosiect Annibynnol – gan weithio gyda nhw i ddatblygu a chyflawni prosiectau cyfalaf mawr fel rhan o'r Fargen Dwf.

Mae hwn yn gyfle gwych i ymuno â thîm llawn cymhelliant a brwdfrydig sy'n cyflwyno Portffolio o waith trawsnewidiol i Ganolbarth Cymru. I'r unigolyn cywir, bydd yn darparu profiad ac amlygiad sylweddol ar gyfer datblygu gyrfa.

I gael rhagor o wybodaeth, cysylltwch â: Cathy Martin (cathy.martin@ceredigion.gov.uk)

Cliciwch ar y ddolen am y disgrifiad llawn: <https://careers.ceredigion.gov.uk/cy/jobs/req104874cym/>

Dyddiad cau: 22 Medi

Partneriaeth Sgiliau Rhanbarthol Canolbarth Cymru

Efallai eich bod wedi bod yn danysgrifiwr ers y dechrau neu efallai eich bod ond yn ymuno â ni erbyn hyn felly efallai eich bod yn gwybod bod yna lawer o wahanol dimau o fewn Tyfu Canolbarth Cymru neu beidio.

Gwylwch y fideo i ddeall mwy am Partneriaeth Sgiliau Rhanbarthol Canolbarth Cymru (RSP). Cliciwch ar y ddelwedd i gael eich cyfeirio at sianel YouTube Tyfu Canolbarth Cymru:



6 - <https://youtu.be/Sic75eQs0z8?feature=shared>

Arolwg Partneriaeth Sgiliau Rhanbarthol 2023

Os ydych chi'n fusnes yn y rhanbarth, cwblhewch [arolwg](#) y Bartneriaeth Sgiliau Rhanbarthol - am 5 munud yn unig o'ch amser gallech fod yn helpu i lywio cynlluniau pwysig ar sgiliau a recriwtio a allai fod o fudd i chi, eich staff a'ch busnes. Darllenwch ymlaen am fwy o wybodaeth.

Arolwg Sgiliau



Rhannwch yr heriau rydych chi'n eu hwynebu fel busnes ac, yn benodol, o ran recriwtio sgiliau nawr ac yn y dyfodol.

Rydym yn adrodd yn ôl i Lywodraeth Cymru ar y tirlun sgiliau ar gyfer Canolbarth Cymru - drwy ateb y cwestiynau hyn gallwn gasglu data a fydd yn llywio ac yn dylanwadu ar newid yn y manau cywir.

Helpwch ni i hysbysu Llywodraeth Cymru pa ddarpariaeth sgiliau sydd ei hangen arnom er mwyn i economi a phobl ledled Canolbarth Cymru ffynnu.

Cwblhewch yr arolwg [yma](#). Daw'r arolwg i ben **ddydd Gwener 27 Hydref 2023**.

Edrych ymlaen

A oes angen i chi ddal i fyny gyda'r hyn a drafodwyd yn ein cyfarfodydd? Dyma nodyn i'ch atgoffa o ble y gallwch gael gafael ar gofnodion y cyfarfodydd canlynol:

- Caiff yr holl gofnodion sy'n ymwneud â Bwrdd Tyfu Canolbarth Cymru eu cynnwys ar wefan [Cyngor Sir Powys](#).
- Gellir gweld papurau sy'n ymwneud â Phartneriaeth Tyfu Canolbarth Cymru ar ein [gwefan](#).

Gallwch weld y newyddion diweddaraf am Dyfu Canolbarth Cymru, datblygiadau am weithgarwch a sefydliadau yr ydym yn eu cefnogi trwy ddilyn ein tudalennau Linked In a Twitter:

<https://twitter.com/growingmidwales>

www.linkedin.com/company/growing-mid-wales

Rydym yn awyddus i estyn allan i gymaint o sefydliadau a busnesau ag y bo modd ar draws Canolbarth Cymru, a gallwch chi sicrhau bod hyn yn bosibl trwy ddilyn, hoffi a rhannu ein tudalennau.

Ymwadiad: Fel Rhanddeiliad Tyfu Canolbarth Cymru, rydych chi'n cael y negeseuon e- bost hyn er mwyn i ni allu rhannu newyddion a gwybodaeth gyda chi yn rheolaidd. Gallwch ein hysbysu os nad ydych yn dymuno cael y negeseuon e-bost hyn mwyach trwy anfon e-bost at tyfucanolbarthcymru@ceredigion.llyw.cymru

